

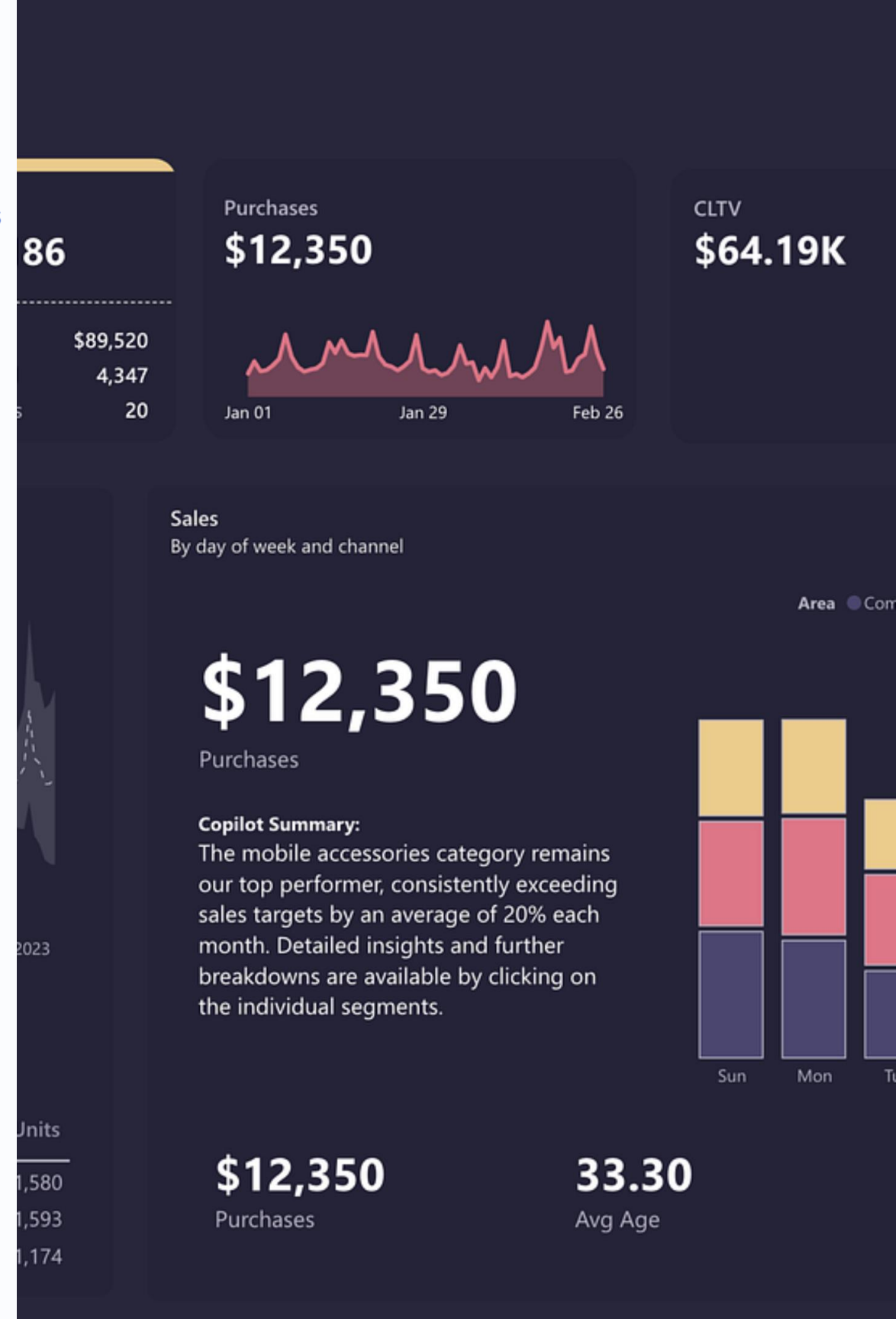
POWER BI – Séance 7

Création de tableaux de bord achats

5 PPA SC – MANAGER ACHATS ET SUPPLY CHAIN

27/05/2026 – 09H45 À 11H15

Formateur : **Claude-Jean GIRAULT** – girault-conceptions



Objectifs de la séance



Visualisations adaptées

Concevoir des visualisations adaptées aux métiers achats et à leurs spécificités.

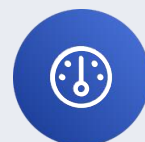
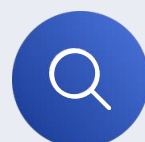


Tableau de bord interactif

Créer un tableau de bord interactif intégrant les KPI achats essentiels.



Bon type de graphique

Choisir le bon type de graphique selon la nature et la structure des données.

Choisir le bon visuel

Types de graphiques et leur usage en achats – guide de sélection rapide :



KPI Card

Indicateur synthétique : Total Achats, Nb Commandes



Barres horizontales

Comparaison fournisseurs – analyse Pareto par montant



Barres verticales

Comparaison catégorielle : par Catégorie, par Statut



Courbe temporelle

Évolution des achats par mois via le Calendrier



Camembert / Anneau

Répartition en % par Famille_Achat



Matrice

Analyse croisée Catégorie × Fournisseur avec Montant



Jauge

Performance vs objectif : Taux de service vs 95%



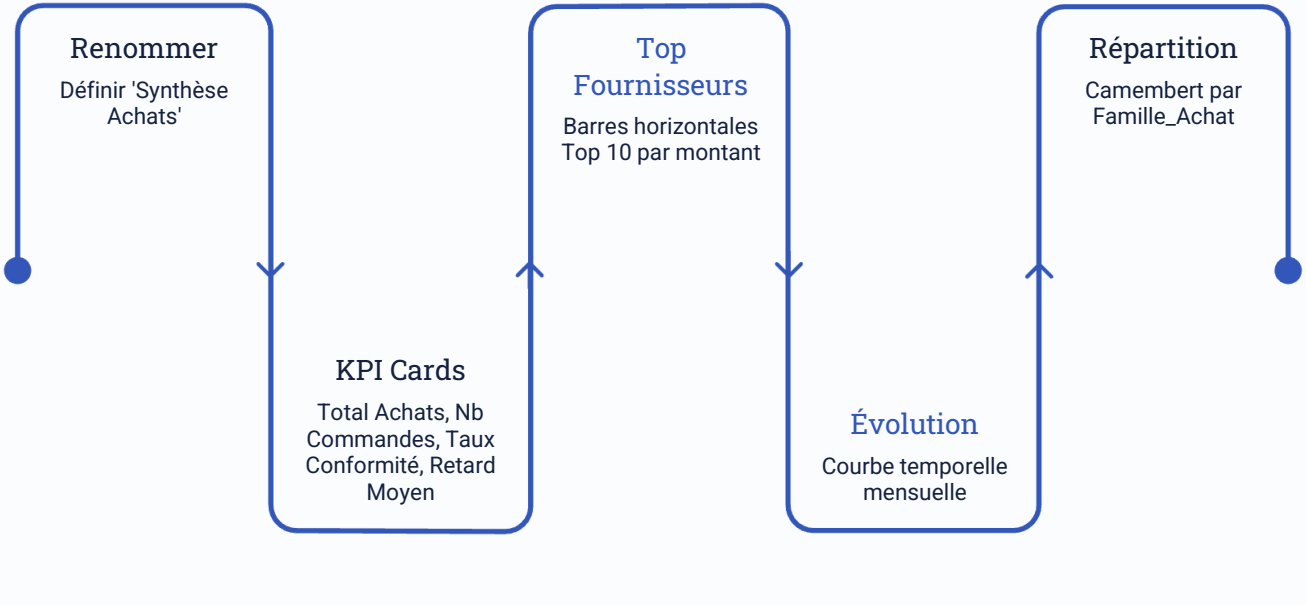
Carte géographique

Répartition spatiale : Montant par Pays fournisseur



Atelier : Page Synthèse Achats

Construire la page principale du dashboard en suivant ces étapes :



4

10

3

KPI Cards
Total Achats, Nb Commandes, Taux Conformité, Retard Moyen

Top Fournisseurs
Barres horizontales triées par montant décroissant

Visuels principaux
Barres, courbe temporelle et camembert sur la page



Design du Dashboard

Principes de data visualization

→ Hiérarchie

KPI en haut, détails en bas – guider le regard naturellement

→ Alignement

Grille régulière, espacements uniformes sur toute la page

→ Couleurs

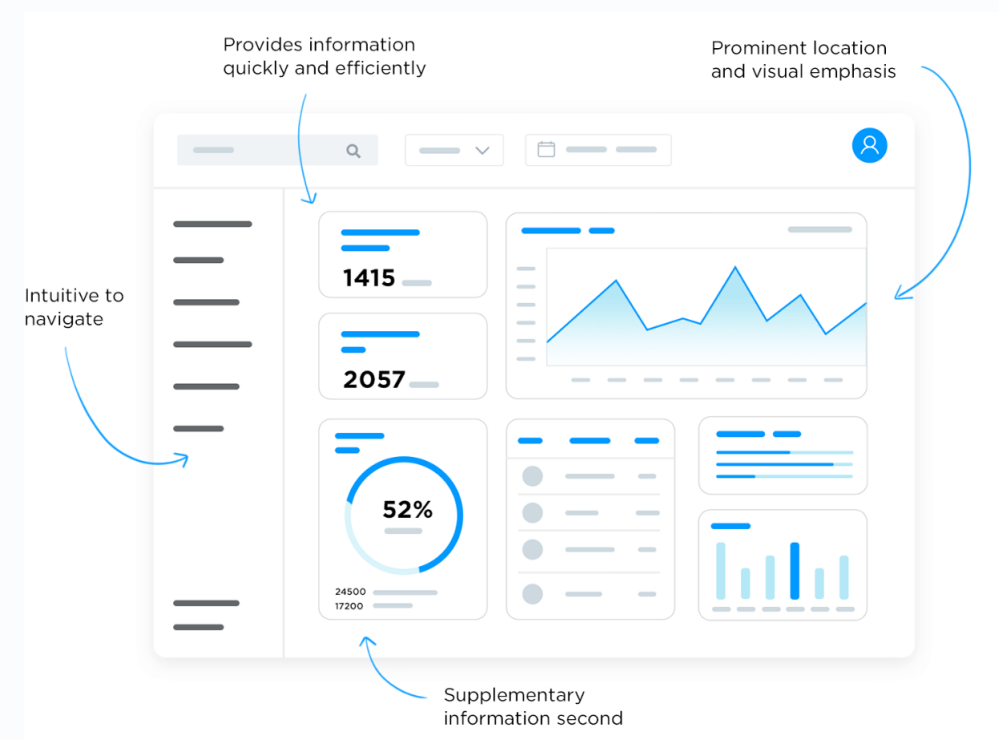
Palette cohérente, pas plus de 5-6 couleurs au total

→ Titres & Légendes

Chaque visuel doit avoir un titre explicite, légende cohérente

→ Espace blanc

Ne pas surcharger – laisser respirer les visuels



📄 🕒 **Règle des 5 secondes** Le message principal doit être compris en **5 secondes**. Si ce n'est pas le cas, simplifiez votre dashboard.



KPI Cards : Afficher les indicateurs clés

Comment créer une KPI Card

01

Volet Visualisations

Sélectionner **Carte** ou **Carte multi-lignes** dans le volet Visualisations

02

Glisser la mesure

Faire glisser la mesure souhaitée dans le champ « **Champs** »

03

Formater

Ajuster la taille de police, la couleur et l'étiquette de données

04

Icône conditionnelle

Ajouter une icône **vert/rouge** selon le seuil défini



Conseil Utiliser la **Carte multi-lignes** pour combiner valeur + variation en un seul visuel compact et lisible.



Graphiques Barres et Courbes

Barres horizontales – Analyse Pareto fournisseurs

Visuel

Barres horizontales groupées

Axe Y

Fournisseurs[Nom_Fournisseur]

Valeurs

[Total Achats]

Tri & Filtre

Trier par valeur décroissante → Top N
(filtre visuel = Top 10)

Courbe temporelle – Évolution mensuelle

Visuel

Courbe (Line Chart)

Axe X

Calendrier[Mois_Nom] ou Date pour continu

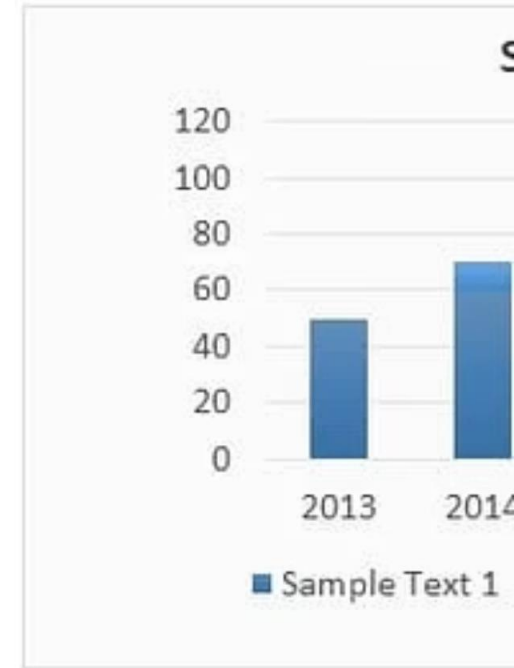
Valeurs

[Total Achats]

2e série

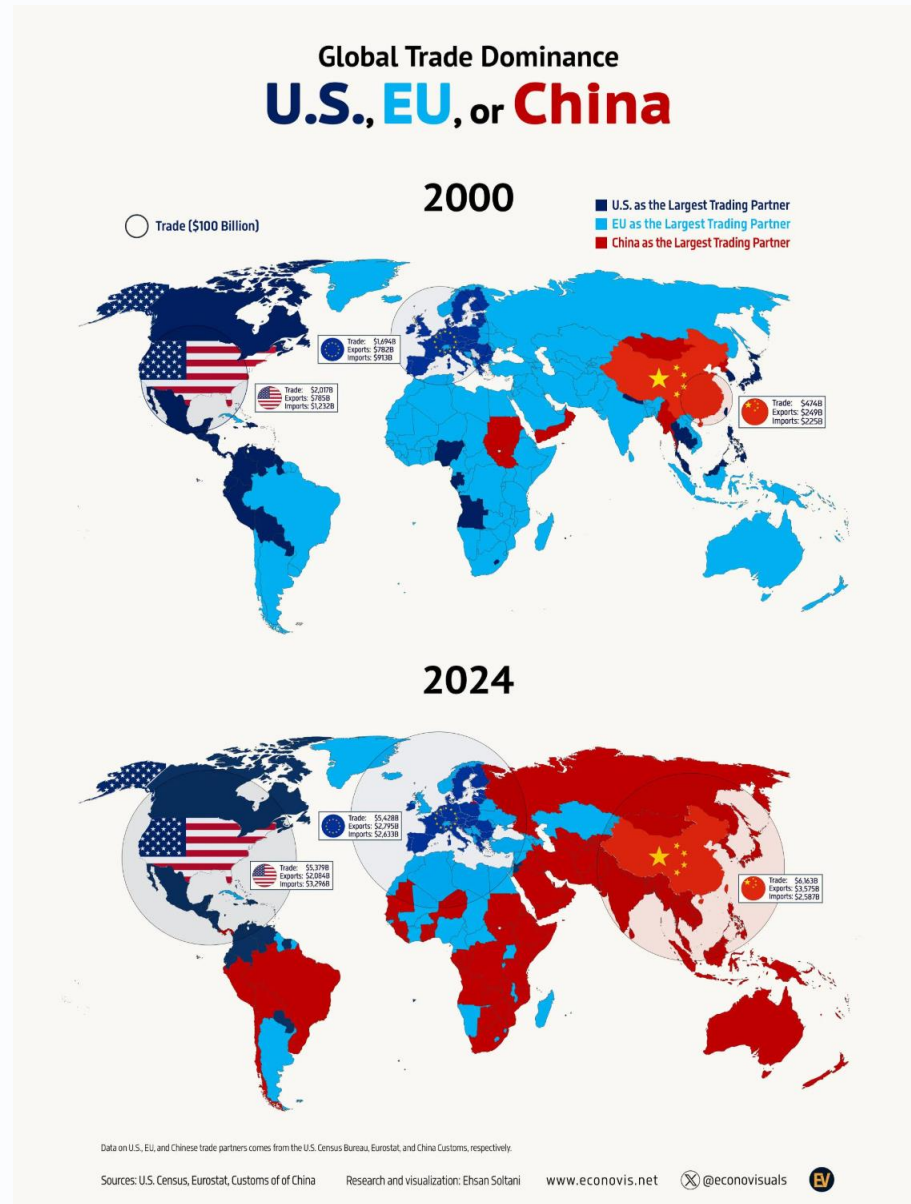
Ajouter [Achats YTD] pour le cumul annuel

Realization PowerPoint



Carte Géographique et Jauge

Carte géographique



Visuel

Carte remplie ou à bulles

Emplacement

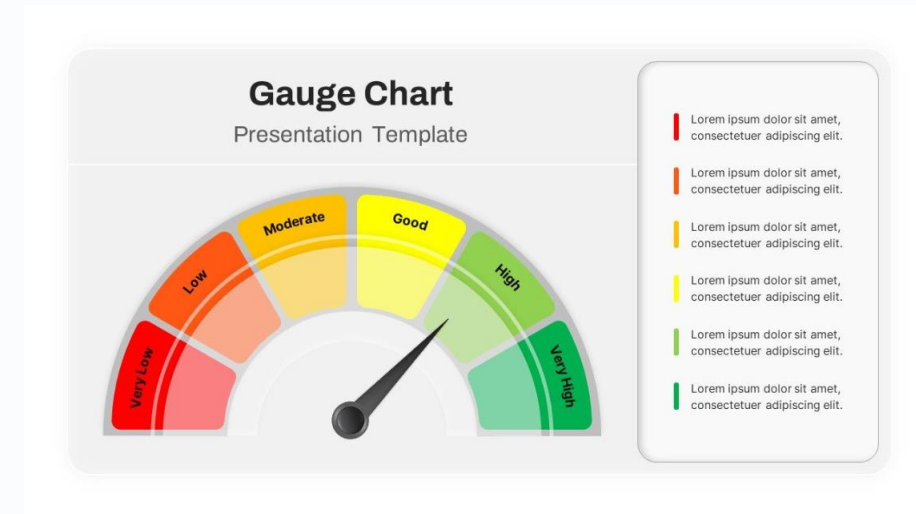
Fournisseurs[Pays]

Taille

[Total Achats]

Pays couverts : France, Allemagne, Chine, Inde, Italie

Jauge de performance



Valeur

[Taux Livraison à Temps]

Cible

0.95 – objectif 95%

Plage

Min : 0 – Max : 1

Mise en forme conditionnelle Vert si $\geq 95\%$ – Rouge si $< 90\%$



Exercices Pratiques

Atelier guidé – 4 exercices progressifs à réaliser en autonomie :

1 Page Synthèse Achats

Créer la page avec **4 KPI Cards** + **3 graphiques** (barres, courbe, camembert) selon les spécifications de l'atelier.

2 Page Détail Fournisseurs

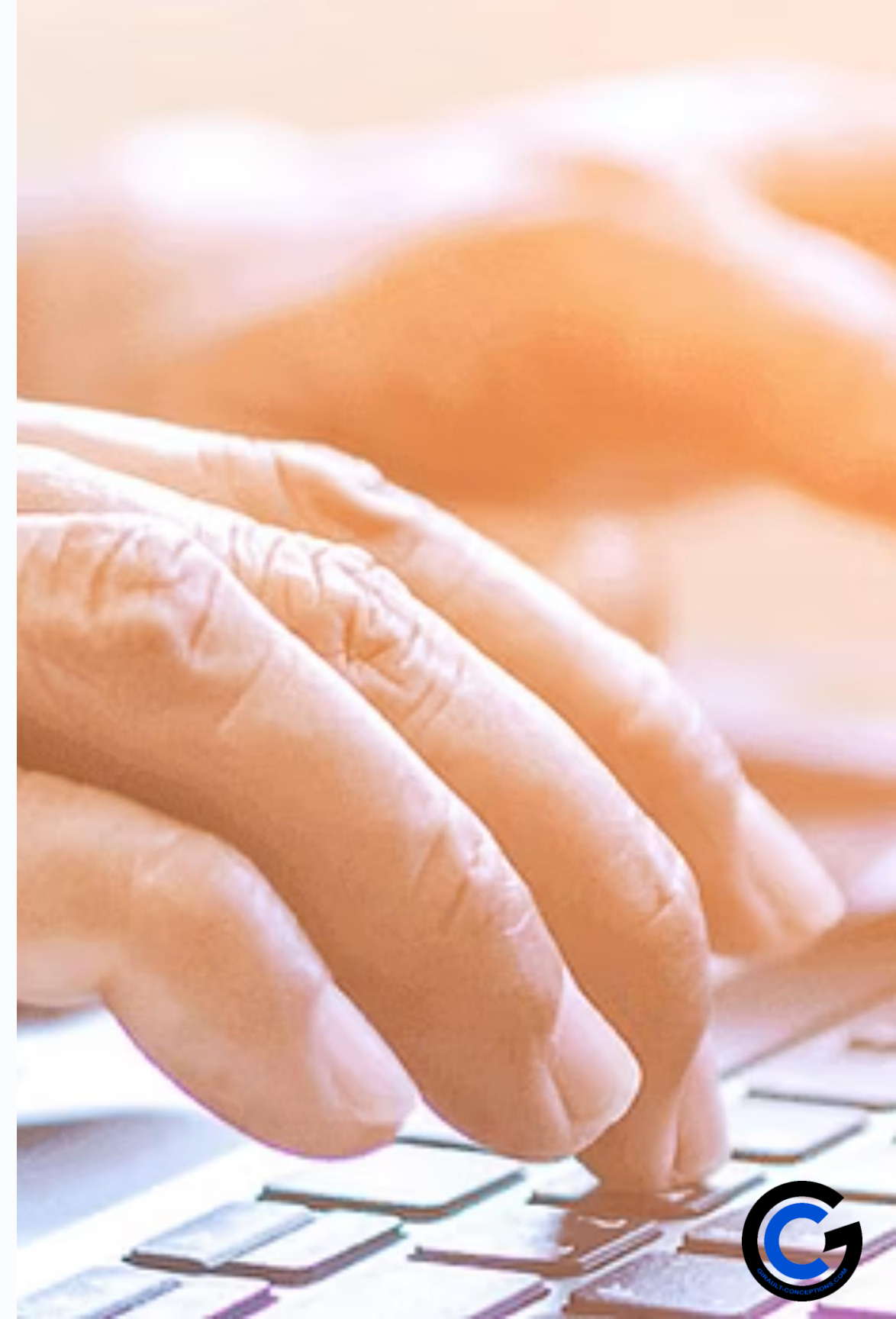
Ajouter une nouvelle page avec une **matrice** (Catégorie × Fournisseur) et une **carte géographique** des pays fournisseurs.

3 Tester l'interactivité

Cliquer sur un fournisseur dans le graphique en barres → observer le **filtrage croisé** automatique sur tous les autres visuels.

4 Personnaliser les couleurs

Mettre en évidence la barre la plus haute en **bleu foncé** pour attirer l'attention sur le fournisseur principal.



Synthèse de la séance

Choix du visuel

KPI Card, barres, courbe, jauge, carte – chaque donnée a son visuel adapté

Page Synthèse



Vue d'ensemble en un coup d'œil – KPI en haut, détails au milieu

Design

Hierarchie, alignement, couleurs cohérentes – règle des 5 secondes

Interactivité

Le filtrage croisé est la force de Power BI – exploitez-le pleinement

  **Prochaine séance – 27/05 à 11h30** Personnalisation, interactivité avancée et ergonomie des tableaux de bord Power BI

SÉANCE 7 TERMINÉE

MODULE POWER BI – 5 PPA SC

CLAUDE-JEAN GIRAULT – GIRAULT-CONCEPTIONS

